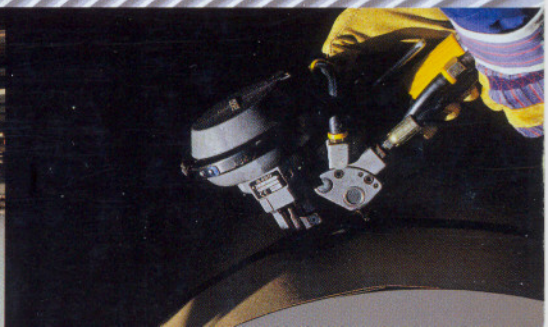


**FROMMM**

packaging  
systems

**Reggiatrici  
per reggia d'acciaio**





## Reggiatrici manuali per reggetta d'acciaio senza sigillo

I dispositivi manuali senza sigillo si adattano alla reggiatura di colli, come pallet, casse, balle e pacchi d'ogni tipo. Si può adoperare la reggia d'acciaio normale o ad alta resistenza. La chiusura avviene tramite punzonatura e raggiunge una resistenza fino all'80% della reggia. Questa chiusura è affidabile e permette un risparmio medio sui costi totali di reggiatura del 10%. I dispositivi sono di facile utilizzo e consentono razionalità di lavoro.

### A332/A333

Dispositivi universali per qualsiasi utilizzo. Si distinguono per l'affidabilità, la robustezza e la facilità di manutenzione. L'utilizzo semplice e il peso ridotto hanno reso l'A332 e l'A333 indispensabili ovunque nel mondo. Entrambi i modelli sono disponibili anche nella versione TW, (sistema di tensionamento con limitazione di coppia).

**Qualità della reggia:** Reggia normale in acciaio (Uniflex) fino a 850 N/mm<sup>2</sup>

**Dimensioni della reggia:**

09.5 - 13.0 x 0.38 - 0.50 mm (A332)

12.7 - 20.0 x 0.38 - 0.58 mm (A333)

**Peso:**

**A332:** 3,3 kg, **A333:** 3.9 kg (versione normale)

**A332:** 3,7 kg, **A333:** 4.3 kg (versione TW)



A332/A333



A337

### A337

Nel caso in cui la reggia dovesse perdere tensionamento nel periodo di immagazzinamento o durante il trasporto, la chiusura di sicurezza non si apre grazie al sistema **MicroLock™**. Il sistema di tensionamento a corsa libera garantisce una tensione ottimale. Il meccanismo di chiusura è protetto contro parti estranee.

**Qualità della reggia:**

Reggia normale in acciaio (Uniflex) fino a 850 N/mm<sup>2</sup>

Reggia ad alta resistenza (Ultraflex) fino a 1'100 N/mm<sup>2</sup>

**Dimensioni della reggia:**

09.5 - 20.0 x 0.38 - 0.63 mm

**Peso:** 4.45 kg (versione normale), 4.70 kg (versione TW)



### A335

La reggiatrice A335 è identica alla A333, ad eccezione di speciali rulli di tensionamento e di ganasce d'arresto che permettono l'uso di regge ad alta resistenza.

Si può avere anche nella versione TW, (sistema di tensionamento con limitazione della coppia).

**Qualità della reggia:**

Reggia ad alta resistenza (Ultraflex) fino a 1'100 N/mm<sup>2</sup>

**Dimensioni della reggia:**

12.7 - 19.0 x 0.50 - 0.58 mm

**Peso:** 3.90 kg (versione normale), 4.30 kg (versione TW)



### A338

Il riduttore speciale, permette un **tensionamento elevato** fino a un massimo di 5'500 N con una forza di soli 240 N. Il dispositivo è maneggevole e robusto ed è indicato per colli piatti.

**Qualità della reggia:**

Reggia normale in acciaio (Uniflex) fino a 850 N/mm<sup>2</sup>

Reggia ad alta resistenza (Ultraflex) fino a 1'100 N/mm<sup>2</sup>

**Dimensioni della reggia:**

12.7 - 19.0 x 0.50 - 0.70 mm

**Peso:** 5.70 kg (versione normale), 5.90 kg (versione TW)





Chiusura ad incisione senza sigillo



**A334**

Dispositivo robusto, indicato per la reggiatura di colli piatti e pesanti nell'industria della carta e della metallurgia. La posizione della leva permette, con il minimo sforzo, l'uso di regge fino a 0.80 mm di spessore.

**Qualità della reggia:**

Reggia normale in acciaio (Uniflex)  
fino a 850 N/mm<sup>2</sup>

Reggia ad alta resistenza (Ultraflex)  
fino a 1'100 N/mm<sup>2</sup>

**Dimensioni della reggia:**

16.0 - 20.0 x 0.58 - 0.80 mm

**Peso:** 7.20 kg



## Reggiatrici pneumatiche per reggetta d'acciaio senza sigillo

Il campo di utilizzo delle reggiatrici pneumatiche senza sigillo è lo stesso di quelle manuali, anche per quanto riguarda la chiusura a punzonatura. Il vantaggio consiste nella velocità di reggiatura, nel tensionamento regolare della reggia e nell'efficienza di processo.

### A380

Il dispositivo A380 è utilizzato principalmente nell'industria del legno e metallurgica. E' robusto e si distingue soprattutto su cicli di lavoro continui o articolati in turni per la sua affidabilità nelle condizioni ambientali più dure. E' disponibile nella versione automatica e semiautomatica e su quattro livelli tensionamento. Si consiglia l'utilizzo con staffa di sospensione.

#### Qualità della reggia:

Reggia normale in acciaio (Uniflex)  
fino a 850 N/mm<sup>2</sup>

Reggia ad alta resistenza (Ultraflex)  
fino a 1'100 N/mm<sup>2</sup>

#### Dimensioni della reggia:

12.7 - 25.0 x 0.50 - 1.00 mm

**Peso:** 17.4 kg e 18.4 kg  
(con staffa di sospensione)

#### Tensionamento reggia:

4'500 N, 6'500 N, 7'500 N, 9'500 N

**Versioni:** Un pulsante = Automatico  
Due pulsanti = Semiautomatico



A380



A385

### A385

Il dispositivo è stato concepito per l'uso stazionario. Taglia e chiude automaticamente azionando l'apposito tasto. E' disponibile nella versione con quattro livelli di tensionamento che offrono la possibilità di usare regge normali e quelle ad alta resistenza. L'azionamento pneumatico garantisce un tensionamento uniforme.

#### Qualità della reggia:

Reggia normale in acciaio (Uniflex)  
fino a 850 N/mm<sup>2</sup>

Reggia ad alta resistenza (Ultraflex)  
fino a 1'100 N/mm<sup>2</sup>

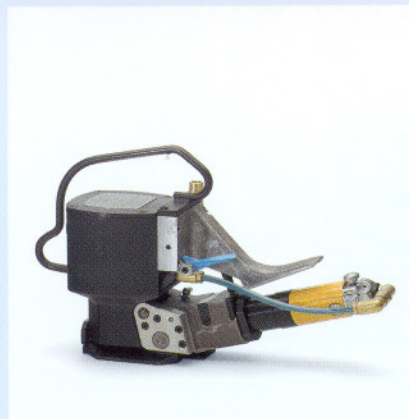
#### Dimensioni della reggia:

9.50 - 20.0 x 0.38 - 0.63 mm

**Peso:** 10.5 kg (con staffa di sospensione)

#### Tensionamento reggia:

2'200 N, 3'500 N, 4'100 N, 6'500 N



A3H

Il dispositivo è dotato di piastra, che permette la reggiatura di piccoli pacchi. Per le dimensioni e il peso ridotti, è particolarmente adatto ad un'ampia gamma di applicazioni. E' disponibile con una valvola di dosaggio, che permette la regolazione dell'aria su quattro livelli.

#### Qualità della reggia:

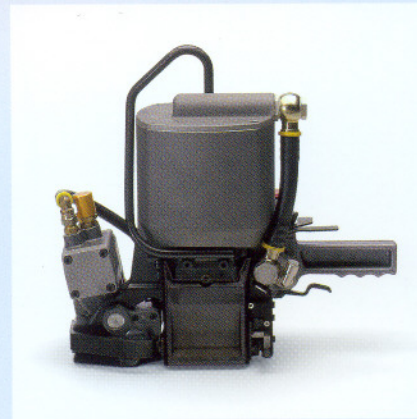
Reggia normale in acciaio (Uniflex)  
fino a 850 N/mm<sup>2</sup>

#### Dimensioni della reggia:

9.50 - 20.0 x 0.38 - 0.63 mm

**Peso:** 8.90 kg (con staffa di sospensione)

**Tensionamento reggia:** 2'500 N, 4'500 N



A383

Il modello A383 è il fratello maggiore dell'A380. E' grande e robusto e viene utilizzato negli stessi ambiti industriali. E' disponibile in due versioni ed è particolarmente indicato per regge di 25 e 32 mm di larghezza.

#### Qualità della reggia:

Reggia normale in acciaio (Uniflex)  
fino a 850 N/mm<sup>2</sup>

Reggia ad alta resistenza (Ultraflex)  
fino a 1'100 N/mm<sup>2</sup>

#### Dimensioni della reggia:

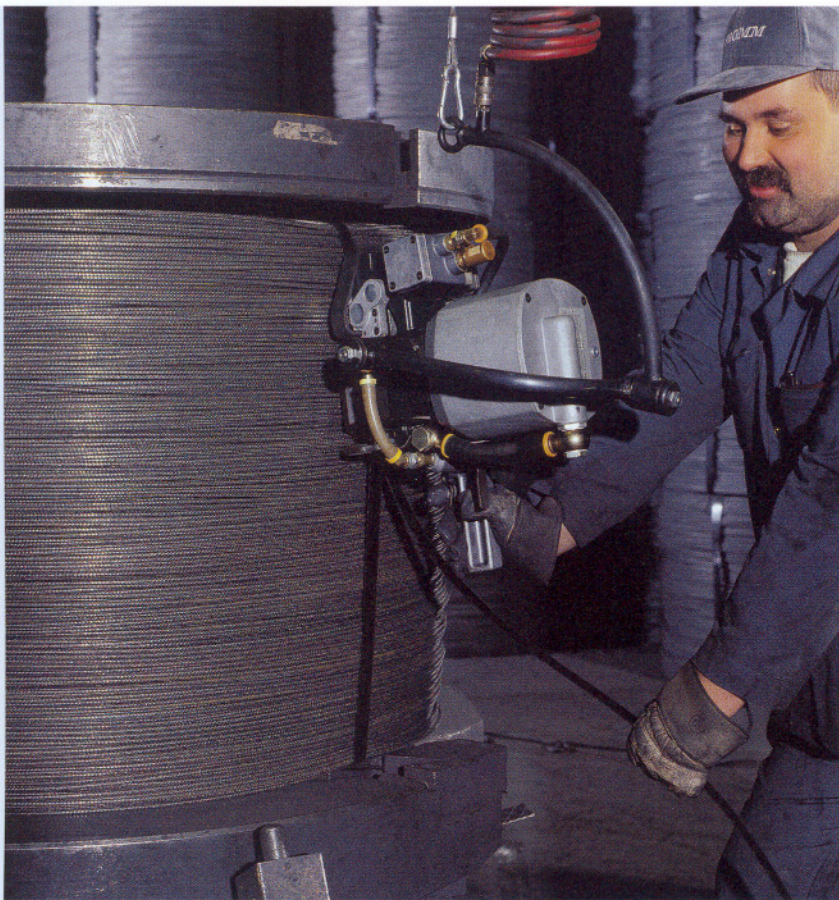
19.0 - 32.0 x 0.63 - 1.30 mm

**Peso:** 29.4 kg (con staffa di sospensione)

**Tensionamento reggia:** 10'000 N, 15'000 N



In caso di tratti di tensionamento lunghi, per colli comprimibili, casse o pallet di grandi dimensioni, i tempi risultano notevolmente ridotti. Questi dispositivi pneumatici, in combinazione con reggiatrici semiautomatiche, offrono la possibilità di aumentare l'efficienza della reggiatura stessa.



**A390/A391**

Reggiatrici semiautomatiche, dove la reggia d'acciaio viene tensionata manualmente e per via pneumatica e la chiusura è senza sigillo. L'azionamento pneumatico garantisce un tensionamento veloce e regolare. Il peso ridotto, 5.1 kg, garantisce efficienza e non richiede una staffa di sospensione.

**Qualità della reggia:**

**A390:** Reggia normale in acciaio (Uniflex) fino a 850 N/mm<sup>2</sup>

**A391:** Reggia ad alta resistenza (Ultraflex) fino a 1'100 N/mm<sup>2</sup>

**Dimensioni della reggia:**

09.5 - 20.0 x 0.38 - 0.58 mm

**Peso:** 5.1 kg (A390/A391)

**Tensionamento reggia:** 6'000 N



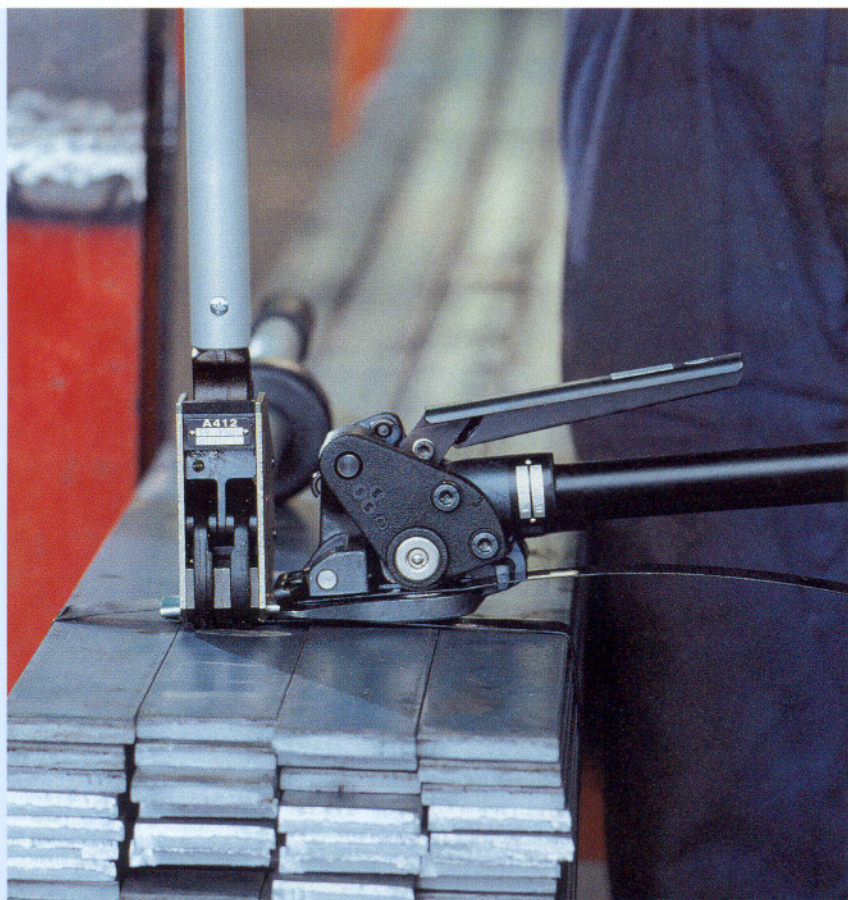
Chiusura ad incisione senza sigillo



## Tendireggia manuali per reggette d'acciaio con sigilli

Gli apparecchi qui descritti, sono stati concepiti per colli tondi e pacchi con una piccola superficie, fatta eccezione del tendireggia manuale A301, che in combinazione con la pinza manuale per sigillare A412 per pacchi piatti, può effettuare lunghi percorsi di tensionamento.

La chiusura richiede i sigilli e grazie ad una disposizione ideale della leva è possibile con un minimo sforzo. La resistenza media della chiusura a doppia incisione con i sigilli è di ca. il 75%.



Chiusura ad incisione unica





#### A301/A412

Il tendireggia A301 è stato concepito principalmente per colli e pacchi piatti. Grazie al sistema di tensionamento a rulli, può essere utilizzato per lunghezze illimitate e senza perdite di tensione. Con la pinza manuale A412, la chiusura a doppia incisione viene effettuata in un'unica operazione. La leva viene piegata in modo da evitare rischi per le mani, garantendo quindi di operare in tutta sicurezza.

#### Qualità della reggia:

Reggia normale in acciaio (Uniflex)  
fino a 850 N/mm<sup>2</sup>

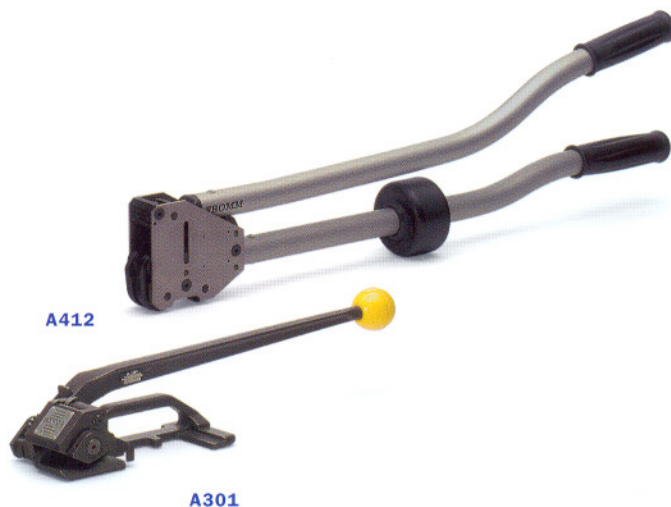
Reggia ad alta resistenza (Ultraflex)  
fino a 1'100 N/mm<sup>2</sup>

#### Dimensioni della reggia:

tendireggia **A301**: 19.0 - 32.0 x 0.50 - 1.00 mm

Pinza **A412**: 19.0 - 32.0 x 0.63 - 1.00 mm

**Peso: A301**: 3.5 kg, **A412**: 3.4 kg



A412

A301



A431

#### A431

Questa reggiatrice, leggera e maneggevole, è ideale per la reggiatura di barre, tubi, rotoli e colli con una superficie molto ridotta. Per la semplicità d'uso e l'indipendenza da qualsiasi fonte d'energia, l'A431 si dimostra un utensile indispensabile. Per la chiusura sono previsti sigilli sovrapposti ad incisione unica.

#### Qualità della reggia:

Reggia normale in acciaio (Uniflex)  
fino a 850 N/mm<sup>2</sup>

Reggia ad alta resistenza (Ultraflex)  
fino a 1'100 N/mm<sup>2</sup>

#### Dimensioni della reggia:

10.0 - 19.0 x 0.38 - 0.63 mm

**Peso:** 3.4 kg



A402

#### A402/A412

**Tendireggia manuale per colli tondi in combinazione con pinza sigillatrice manuale.**

Il tendireggia A402 è stato concepito principalmente per colli tondi a superficie molto ridotta. Anche qui è possibile una lunghezza di tensionamento illimitata. La chiusura avviene per doppia incisione con la pinza sigillatrice manuale A412.

#### Qualità della reggia:

Reggia normale in acciaio (Uniflex)  
fino a 850 N/mm<sup>2</sup>

Reggia ad alta resistenza (Ultraflex)  
fino a 1'100 N/mm<sup>2</sup>

#### Dimensioni della reggia:

Tendireggia **A402**: 19.0 - 32.0 x 0.63 - 1.00 mm

Pinza **A412**: 19.0 - 32.0 x 0.63 - 1.00 mm

**Peso: A402**: 4.0 kg, **A412**: 3.4 kg



## Reggiatrici pneumatiche per reggetta d'acciaio con sigillo

Il campo d'utilizzo dei dispositivi tendireggia pneumatici e delle pinze di chiusura è lo stesso di quelli manuali. Si adattano particolarmente per reggiature di colli tondi a superficie ridotta. La chiusura viene effettuata e garantita da sigilli sovrapposti ad una o due incisioni.

### A480

La reggiatrice A480 è leggera e non ha necessariamente bisogno della staffa di sospensione; la libertà di movimento risulta quindi molto elevata. Adatta per la reggiatura di tubi, rotoli di filo e piccoli fasci di tutti i tipi, è la più diffusa in tutti gli ambiti industriali. E' disponibile in due livelli di tensionamento.

#### Qualità della reggia:

Reggia normale in acciaio (Uniflex)

fino a 850 N/mm<sup>2</sup>

Reggia ad alta resistenza (Ultraflex)

fino a 1'100 N/mm<sup>2</sup>

#### Dimensioni della reggia:

10.0 - 19.0 x 0.38 - 0.63 mm

**Peso:** 4.6 kg (con staffa di sospensione)

**Tensionamento reggia:** 2'500 N, 4'500 N



A480



A482

### A482

La reggiatrice A482 è leggera e non ha necessariamente bisogno della staffa di sospensione. Permette la lavorazione di regge di 0.90mm di spessore. La perfetta chiusura, a doppia incisione, garantisce una resistenza del 75%. La moderna reggiatrice A482 ottimizza la reggiatura di colli, in special modo nell'industria metallurgica.

#### Qualità della reggia:

Reggia normale in acciaio (Uniflex)

fino a 850 N/mm<sup>2</sup>

Reggia ad alta resistenza (Ultraflex)

fino a 1'100 N/mm<sup>2</sup>

#### Dimensioni della reggia:

19.0 x 0.63 - 0.90 mm

**Peso:** 7.0 kg (con staffa di sospensione)

**Tensionamento reggia:** 4'000 N, 7'000 N



A483

La reggiatrice A483 è pesante e robusta e viene utilizzata nello stesso ambito industriale della precedente. E' disponibile nelle versioni per 25 e per 32 mm di larghezza della reggia. Il sollevamento pneumatico del rullo di tensionamento permette una facile introduzione della reggia. Con le diverse staffe di sospensione disponibili, è adatta per la reggiatura di colli d'acciaio, tubi e barre in tutte le posizioni. Particolarmente adatta a cicli di lavoro continuo o distribuiti su turni.

#### Qualità della reggia:

Reggia normale in acciaio (Uniflex)

fino a 850 N/mm<sup>2</sup>

Reggia ad alta resistenza (Ultraflex)

fino a 1'100 N/mm<sup>2</sup>

#### Dimensioni della reggia:

25.0 - 32.0 x 0.80 - 1.00 mm

**Peso:** 19.5 kg (con staffa di sospensione)

**Tensionamento reggia:** 7'000 N, 9'500 N

**Versioni:** Un pulsante = Automatico

Due pulsanti = Semiautomatico



A461

Per la chiusura a doppia incisione viene utilizzata la pinza A461, che viene azionata con una sola mano ed è completa di meccanismo di sicurezza. Questo impedisce chiusure imperfette, dovute a manipolazioni errate da parte del personale.

#### Qualità della reggia:

Reggia normale in acciaio (Uniflex)

fino a 850 N/mm<sup>2</sup>

Reggia ad alta resistenza (Ultraflex)

fino a 1'100 N/mm<sup>2</sup>

#### Dimensioni della reggia:

19.0 - 32.0 x 0.63 - 1.00 mm

**Peso:** 4.2 kg





Chiusura a doppia incisione

**A452**

Il tendireggia pneumatico A452 si distingue per l'elevato tensionamento di 8500 N. Grazie al riduttore a ruota libera, una volta raggiunta, la forza di tensionamento non viene più perduta. Il dispositivo è robusto, veloce e leggero e si adatta quindi molto bene anche all'utilizzo non stazionario.

**Qualità della reggia:**

Reggia normale in acciaio (Uniflex)  
 fino a 850 N/mm<sup>2</sup>

Reggia ad alta resistenza (Ultraflex)  
 fino a 1'100 N/mm<sup>2</sup>

**Dimensioni della reggia:**

19.0 - 32.0 x 0.63 - 1.27 mm

**Peso:** 4.35 kg

**Tensionamento reggia:** 8'500 N

